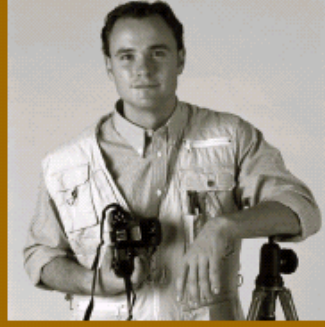


CLASSIFICAÇÃO BRASILEIRA DE OCUPAÇÕES

BO 2002



LIVRO
2

CÓDIGOS, TÍTULOS E DESCRIÇÕES

GRANDE **GRUPO** **7**

7 - TRABALHADORES DA PRODUÇÃO DE BENS E SERVIÇOS INDUSTRIAIS

Este grande grupo compreende as ocupações cujas atividades principais requerem para seu desempenho os conhecimentos e as atividades necessários para produzir bens e serviços industriais.

O GG 7 concentra os trabalhadores de produção extrativa, da construção civil e da produção industrial de processos discretos, que mobilizam habilidades psicomotoras e mentais voltadas primordialmente à forma dos produtos, enquanto no GG 8 concentram-se os trabalhadores que operam processos industriais contínuos, que demandam habilidades mentais de controle de variáveis físico-químicas de processos.

NO GRANDE GRUPO 7 ESTÃO COMPREENDIDOS:

Trabalhadores da indústria extrativa e da construção civil

Trabalhadores da transformação de metais e compósitos

Trabalhadores da fabricação e instalação eletroeletrônica

Montadores de aparelhos e instrumentos de precisão e musicais

Joalheiros, vidreiros, ceramistas e afins

Trabalhadores das indústrias têxtil, do curtimento, do vestuário e das artes gráficas

Trabalhadores das indústrias de madeira e do mobiliário

Trabalhadores de funções transversais ¹

OS GRANDES GRUPOS 7 E 8 NÃO COMPREENDEM:

Trabalhadores de produção de bens e serviços industriais e de manutenção cujas atividades são complexas e requerem aplicação de conhecimentos profissionalizantes obtidos em formação de escolas técnicas ou de nível superior. Há uma zona de sobreposição entre supervisores de primeira linha e técnicos. A CBO 2002 optou pela inclusão dos supervisores junto com os seus supervisionados, para facilitar o processo de codificação, uma vez que a maioria é oriunda das mesmas ocupações que supervisionam, após longos anos de experiência profissional.

¹ Trabalhadores de funções transversais (tais como operadores de robôs, de veículos operados e controlados remotamente, condutores de equipamento de elevação e movimentação de cargas etc.).

TRABALHADORES DA PRÉ-IMPRESSÃO GRÁFICA

TÍTULOS

7661-05 Copiador de chapa

7661-15 Gravador de matriz para flexografia (clicherista) - Gravador de clichês (madeira, borracha ou linóleo), Gravador de clichês, a mão (matrizes de borracha ou linóleo), Reprodutor de clichê impressão (reprodução plástica)

7661-20 Editor de texto e imagem - Arte-finalista, Diagramador (jornalismo), Diagramador e desenhista, Diagramador em terminal de vídeo, Especialista em arte final, Montador de arte-final **7661-25 Montador de fotolito (analógico e digital)** - Ajudante de montagem e fotolito, Auxiliar de montador de fotolito, Copiador de chapas de off-set, Copiador de fotolito, Gravador de fotolito, Montador de fotocomposição, Montador de fotolito em cores, Operador de aparelhos de preparação, Preparador de fotolitos

7661-30 Gravador de matriz para rotogravura (eletromecânico e químico)

7661-35 Gravador de matriz calcográfica

7661-40 Gravador de matriz serigráfica

7661-45 Operador de sistemas de prova (analógico e digital) - Chapista gráfico, Chapista tipográfico, Compositor, a máquina, Confeccionador de clichês de flexografia, Confeccionador de matrizes tipográficas, Copiador de clicheria, Copiador de clichês tipográficos, Copiador de desenhos sobre pedras litográficas, Copiador gravador, Digitador de fotocomposição, Fotocompositor, Fotolitógrafo, Fototipista, Galvanista (rotogravura), Gravador a ácido, Gravador com pantógrafo, Gravador de chapa, Gravador de chapas e cilindros com ácido, Gravador de chapas, clichês e cilindros de impressão, Gravador de cilindros, a máquina, Gravador de fotogravura ou de rotogravura, Gravador de matrizes de impressão, Gravador de rotogravura, Matriseiro - na indústrias gráfica, Montador de clichês, Montador de clichês sobre suportes, Montador de fotocomposição, Montador de seleção de cores, Operador de fotocomposição, Pantografista, Programador de fotocomposição, Provista (provas analógicas e digitais), Provista de clicheria (em cores), Provista tipógrafo, Reprodutor de desenhos sobre pedras litográficas, Retocador de chapas de impressão (fotogravura), Revisor - na indústria gráfica, Revisor gráfico, Rotogravador

7661-50 Operador de processo de tratamento de imagem - Fotógrafo (pré-impressão gráfica), Operador de escâner (pré-impressão gráfica), Retocador convencional

7661-55 Programador visual gráfico

DESCRIÇÃO SUMÁRIA

Planejam serviços de pré-impressão gráfica. Realizam programação visual gráfica e editoram textos e imagens. Operam processos de tratamento de imagem, montam fotolitos e composição eletrônica.

Operam sistemas de prova e copiam chapas. Gravam matrizes para rotogravura, flexografia, calcografia e serigrafia. Trabalham seguindo normas de segurança, higiene, qualidade e preservação ambiental.

FORMAÇÃO E EXPERIÊNCIA

Para o exercício dessas ocupações, requer-se ensino médio concluído e curso de qualificação profissional de duzentas a quatrocentas horas-aula, ministrado por instituições ou escolas especializadas na área. O pleno desempenho das atividades ocorre com um ano de experiência profissional.

CONDIÇÕES GERAIS DE EXERCÍCIO

Atuam no segmento de edição, impressão e reprodução de gravações e em diversas atividades empresariais como empregados assalariados com carteira assinada. Estão organizados de forma individual, sob supervisão permanente, em ambiente fechado e por rodízio de turnos (diurno/noturno).

Trabalham sob pressão, em posições desconfortáveis por longo período de tempo e permanecem expostos a materiais tóxicos, radiação e ruído intenso.

CÓDIGO INTERNACIONAL CIUO 88

7341 - Cajistas, tipógrafos y afines

7343 - Grabadores de imprenta y fotograbadores

RECURSOS DE TRABALHO

Computador; Copiadora; Estilete; Impressora laser; Máquina fotográfica; Pincel; Processadora de chapa; Processadora de filme; Scanner; Tesoura

TRABALHADORES DA IMPRESSÃO GRÁFICA

TÍTULOS

7662-05 Impressor (serigrafia) - Aplicador de serigrafia, Aplicador de *silkscreen*, Aplicador de *silkscreen*, a máquina, Impressor de *silkscreen*, Impressor serigráfico, Operador de serigrafia, Operador de *silkscreen*, Serigrafista (gráfico)

7662-10 Impressor calcográfico - Impressor de segurança, Impressor de talho doce, Operador de impressão de valores

7662-15 Impressor de off-set (plano e rotativo) - Impressor de cartazes, Impressor de máquina offset, Impressor *multilight*, Maquinista de offset, Operador de impressora offset, Operador de máquina offset

7662-20 Impressor de rotativa - Ajudante de impressor de formulários contínuos, Alimentador de rotativas, Impressor de formulários contínuos

7662-25 Impressor de rotogravura - Impressor de plásticos, Impressor de rótulos, Operador de impressora de rotogravura

7662-30 Impressor digital

7662-35 Impressor flexográfico

7662-40 Impressor letterset

7662-45 Impressor tampográfico - Impressor de tipografia

7662-50 Impressor tipográfico - Cilindrista de imprensa, Impressor automático, Impressor de máquina plana, Impressor de selo, Impressor de etiqueta, Impressor gráfico manual, Operador de impressora platina

DESCRIÇÃO SUMÁRIA

Planejam serviços da impressão gráfica e ajustam máquinas para impressão. Realizam serviços da impressão gráfica, tais como impressão offset plana e rotativa, impressão digital, flexografia, litografia, tipografia, letterset, calcografia, tampografia, rotogravura e serigrafia (*silkscreen*). Trabalham seguindo normas e procedimentos técnicos e de qualidade, segurança, meio ambiente, higiene e saúde.

FORMAÇÃO E EXPERIÊNCIA

Para o exercício dessas ocupações, requer-se ensino médio concluído e curso de qualificação profissional de duzentas a quatrocentas horas-aula, ministrado por instituições ou escolas especializadas na área. O pleno desempenho das atividades ocorre com um ano de experiência profissional.

CONDIÇÕES GERAIS DE EXERCÍCIO

Atuam no segmento de edição, impressão e reprodução de gravações e em diversas atividades empresariais como empregados assalariados com carteira assinada. Estão organizados de forma individual, sob supervisão permanente, em ambiente fechado e por rodízio de turnos (diurno/noturno).

Trabalham sob pressão, em posições desconfortáveis por longo período de tempo e permanecem expostos a materiais tóxicos, radiação e ruído intenso.

CÓDIGO INTERNACIONAL CIUO 88

8251 - Operadores de máquinas de imprensa

RECURSOS DE TRABALHO

Computador gráfico; Densitômetro; Dobradeira de chapa; Máquina flexográfica; Máquina litográfica; Máquina plana; Máquina rotativa; Máquina rotográfica; Máquina talho doce (calcográfica); Máquina tipográfica

TRABALHADORES DO ACABAMENTO GRÁFICO

TÍTULOS

7663-05 Acabador de embalagens (flexíveis e cartotécnicas)

7663-10 Impressor de corte e vinco - Dobrador gráfico, Extrusor (artes gráficas), Laminador gráfico, Operador de dobradeira na indústria gráfica, Operador de extrusora (arte gráfica), Operador gráfico de corte e vinco na impressão

7663-15 Operador de acabamento (indústria gráfica)

7663-20 Operador de guilhotina (corte de papel) - Cortador de papel a guilhotina, Cortador de bobina de papel, Cortador de papel, Cortador de papel em máquina eletrônica, Guilhotineiro - na indústria gráfica, Operador de corta-riscadeira de papel, Refilador gráfico

7663-25 Preparador de matrizes de corte e vinco - Enramador gráfico de corte e vinco, Margeador gráfico de corte e vinco, Montador gráfico de corte e vinco

DESCRIÇÃO SUMÁRIA

Planejam a execução do serviço, ajustam e operam máquinas de acabamento gráfico e editorial.

Preparam matrizes de corte e vinco, fazem gravações a máquina (hot-stamping) e realizam manutenção produtiva dos equipamentos. Trabalham em conformidade a estritas normas e procedimentos técnicos, de qualidade, segurança, meio ambiente e saúde.

FORMAÇÃO E EXPERIÊNCIA

O acesso às ocupações requer escolaridade mínima, que varia da quarta à sétima série do ensino fundamental. O operador de guilhotina e o preparador de corte e vinco são qualificados em cursos básicos profissionalizantes de duzentas horas-aula. As demais ocupações são aprendidas na prática. O desempenho pleno das atividades é alcançado com menos de um ano de prática.

CONDIÇÕES GERAIS DE EXERCÍCIO

Atuam em indústrias gráficas ou em setores de embalagens e gráficas de empresas industriais, comerciais ou de serviços, inclusive ensino. Organizam-se em equipe, sob supervisão permanente.

Trabalham em ambiente fechado, geralmente durante o dia, expostos a materiais tóxicos, ruído intenso e altas temperaturas.

CÓDIGO INTERNACIONAL CIUO 88

7345 - Encuadernadores y afines

RECURSOS DE TRABALHO

Alceadeira; Grampeadeira; Guilhotina; Máquina de cola; Máquina de colar cartucho; Máquina de corte e vinco; Máquina de costura; Máquina de dobra; Máquina de plastificar; Máquina hot-stamping